

# **Психологические аспекты готовности педагогического коллектива к изменениям**

- адаптационный потенциал педагогов
- ценностно-смысловые аспекты деятельности педагогического коллектива, в условиях постоянных изменений

## Диагностический комплекс для изучения психологических особенностей готовности педагогического коллектива

1. Методика А.Ю. Козыревой «Ваш творческий потенциал»;
2. «Опросник профессиональной приверженности» (С.А. Минюрова, А.И. Калашников);
3. Авторский опросник «Анкета вовлеченности в инновационную деятельность ОУ» (Думчева А.Г.);
4. Модифицированная методика «Тест цветowych метафор» (И.Л. Соломин)
5. Методика экспертных оценок степени вовлеченности в инновационную деятельность ОУ (структурированное интервью с экспертами)

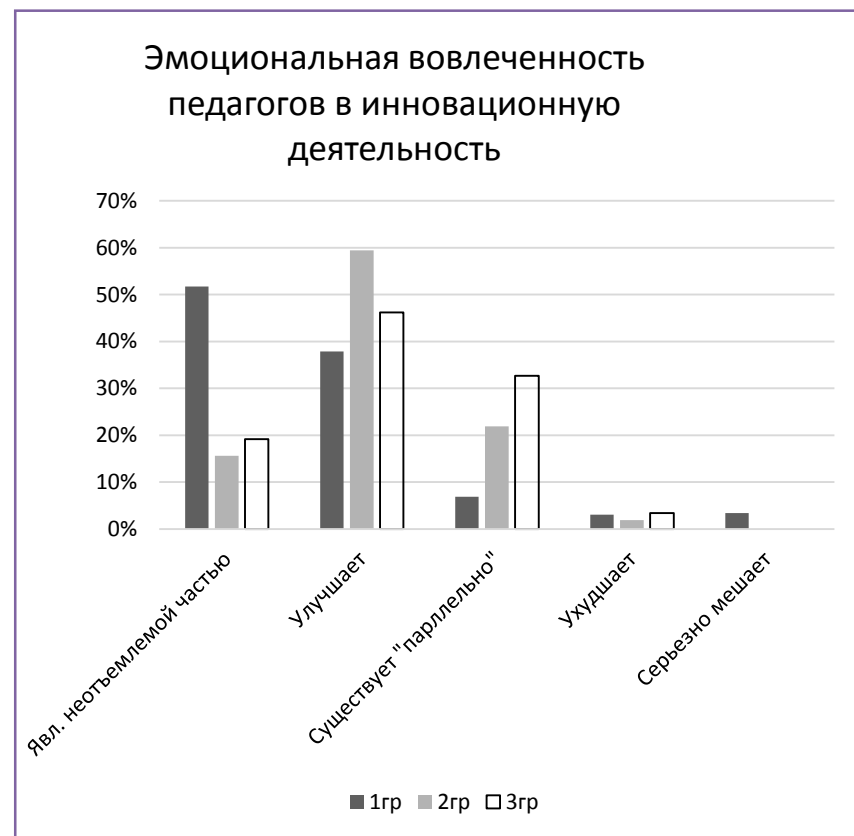
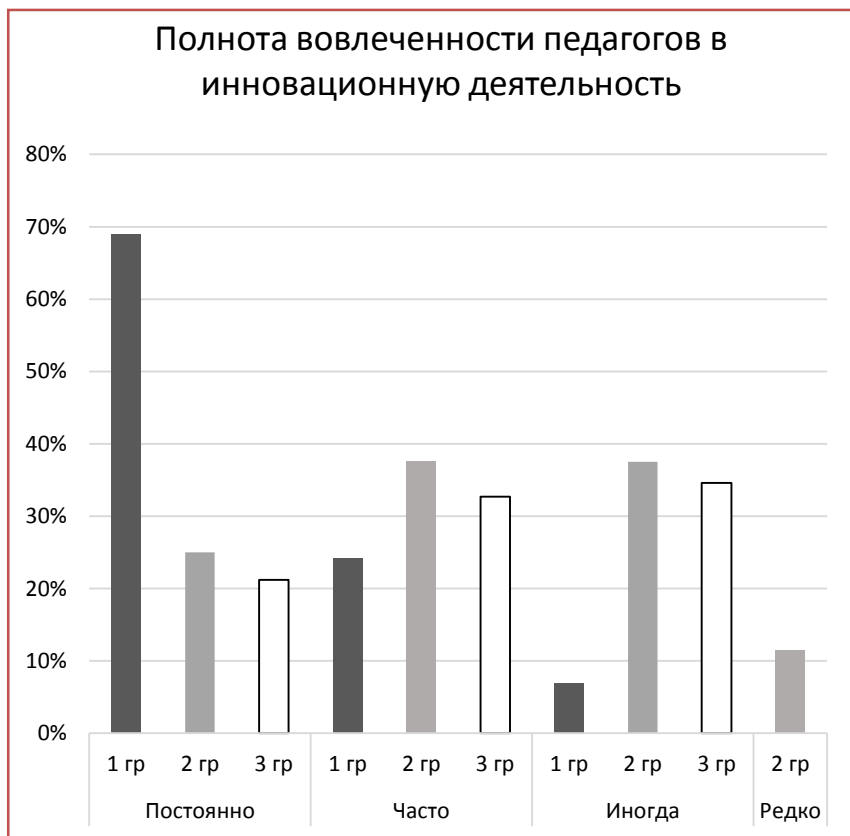
Методы обработки данных:

*Однофакторный дисперсионный анализ, факторный анализ, частотный анализ, содержательно-смысловой анализ*

# Анкета вовлеченности педагога в инновационную деятельность ОУ

## Параметр: Степень вовлеченности в инновационную деятельность:

1. *полнота*
2. *эмоциональная вовлеченность*



# Анкета вовлеченности педагога в инновационную деятельность ОУ

## Параметр: Предпочитаемые типы профессиональной активности

«ТВОРЕЦ»

«НАЛАДЧИК»

«ПОМОЩНИК»

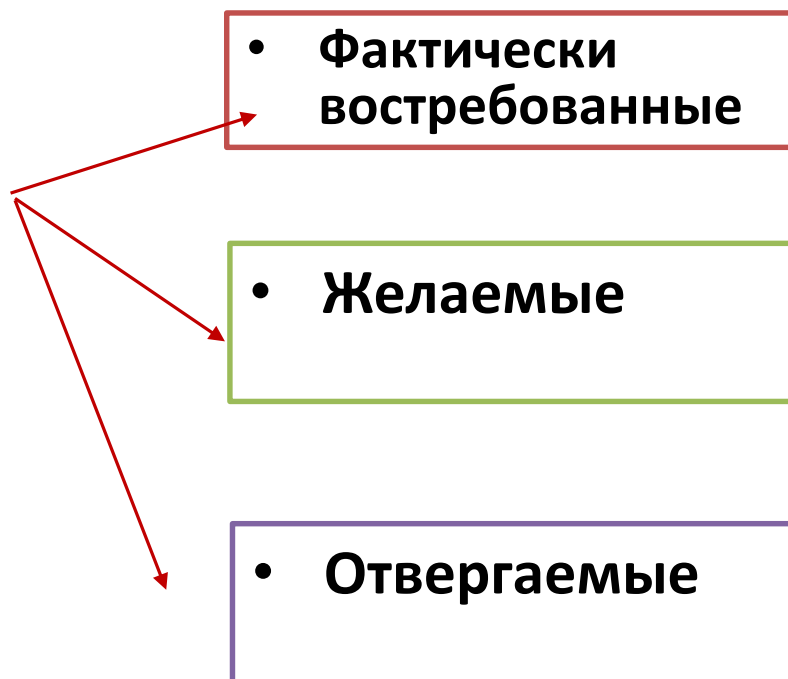
«ИСПЫТАТЕЛЬ»

«МЕТОДИСТ»

• **Фактически  
востребованные**

• **Желаемые**

• **Отвергаемые**



## Методика А.Ю. Козыревой «Ваш творческий потенциал»

- любознательность
- вера в себя
- постоянство
- амбициозность
- слуховая память
- зрительная память
- независимость
- способность к абстрагированию
- сосредоточенность

Calibri 11 A A Шрифт

Общий Выравнивание Число

Условное форматирование Форматировать как таблицу стилей

Вставить Удалить Формат Ячейки

Сортировка и фильтр Найти и выделить Редактирование

fx 3

ЛЮБОЗНАТЕЛЬНОСТЬ				позн акт		ВЕРА В СЕБЯ				ПОСТОЯНСТВО				АМБИЦИОЗНОСТЬ		СЛУХОВАЯ ПАМЯТЬ				ЗРИТЕЛЬНАЯ ПАМЯТЬ			
1	6	7	8	СР ЗНАЧ	СТ ОТКЛ	2	3	4	5	СР ЗНАЧ	СТ ОТКЛ	9	15	СР ЗНАЧ	СТ ОТКЛ	10	СР ЗНАЧ	12	13	СР ЗНАЧ	СТ ОТКЛ	11	СР ЗНАЧ
2	2	3	3	2,5	0,5774	2	2	2	2	2	0	2	3	2,5	0,70711	3	3	2	3	2,5	0,7071	3	3
2	2	1	1	1,5	0,5774	1	1	1	1	1	0	2	3	2,5	0,70711	1	1	3	2	2,5	0,7071	3	3
2	2	2	3	2,25	0,5	3	3	2	3	2,75	0,5	1	1	1	0	3	3	3	3	3	0	3	3
3	2	3	3	2,75	0,5	3	3	3	3	3	0	3	3	3	0	3	3	2	2	2	0	3	3
3	2	1	3	2,25	0,9574	3	3	1	2	2,25	0,9574	2	3	2,5	0,70711	3	3	3	2	2,5	0,7071	3	3
3	1	1	3	2	1,1547	2	2	2	2	2	0	2	1	1,5	0,70711	3	3	2	2	2	0	2	2
3	2	1	3	2,25	0,9574	2	2	2	1	1,75	0,5	2	1	1,5	0,70711	3	3	2	2	2	0	1	1
3	2	2	3	2,5	0,5774	3	3	2	2	2,5	0,5774	2	1	1,5	0,70711	3	3	3	3	3	0	3	3
3	2	2	3	2,5	0,5774	2	2	2	2	2	0	2	1	1,5	0,70711	1	1	2	1	1,5	0,7071	2	2
2	2	3	3	2,5	0,5774	2	2	2	3	2,25	0,5	3	3	3	0	1	1	2	2	2	0	3	3
3	2	1	3	2,25	0,9574	1	2	1	3	1,75	0,9574	3	3	3	0	3	3	3	2	2,5	0,7071	3	3
3	3	1	3	2,5	1	3	3	3	3	3	0	2	1	1,5	0,70711	3	3	3	2	2,5	0,7071	3	3
1	3	3	3	2,5	1	1	2	2	2	1,75	0,5	2	3	2,5	0,70711	3	3	2	2	2	0	2	2
3	3	3	3	3	0	3	2	1	2	2	0,8165	2	3	2,5	0,70711	3	3	3	2	2,5	0,7071	3	3
3	3	3	3	3	0	3	2	3	3	2,75	0,5	2	3	2,5	0,70711	1	1	3	3	3	0	3	3
3	2	3	3	2,75	0,5	2	2	2	1	1,75	0,5	2	3	2,5	0,70711	2	2	2	2	2	0	1	1
3	2	2	1	2	0,8165	2	2	2	2	2	0	3	1	2	1,41421	3	3	1	1	1	0	2	2
3	3	3	3	3	0	2	2	2	2	2	0	3	3	3	0	3	3	3	2	2,5	0,7071	3	3
2	2	1	2	1,75	0,5	1	1	1	2	1,25	0,5	2	2	2	0	3	3	3	2	2,5	0,7071	3	3
2	3	3	3	2,75	0,5	2	2	2	1	1,75	0,5	3	3	3	0	3	3	2	2	2	0	3	3
3	2	3	3	2,75	0,5	2	2	2	3	2,25	0,5	2	3	2,5	0,70711	3	3	3	2	2,5	0,7071	3	3
3	2	1	3	2,25	0,9574	3	2	1	3	2,25	0,9574	2	1	1,5	0,70711	3	3	3	3	3	0	3	3
3	2	3	2	2,5	0,5774	2	2	1	3	2	0,8165	2	3	2,5	0,70711	3	3	2	3	2,5	0,7071	3	3
3	2	3	3	2,75	0,5	2	3	1	1	1,75	0,9574	2	1	1,5	0,70711	3	3	2	1	1,5	0,7071	2	2

# «Методика исследования лояльности педагогов»

«Опросник профессиональной приверженности» (С.А. Минюрова, А.И. Калашников)

- профессиональная аффективность
- профессиональная стабильность
- профессиональная активность

# Методика экспертных оценок степени вовлеченности в инновационную деятельность ОУ (структурированное интервью)

- «Новаторы»
- «Реализаторы»
- «Поддерживающее большинство»
- «Скептическое большинство»
- «Колеблющиеся»
- «Консерваторы»
- *(классификация по К.Ангеловски)*

ПРОМЕЖУТОЧНЫЙ ИТОГ: выделение качественно разнородных групп педагогов, вовлеченных в инновационные процессы



## Модифицированная методика «Тест цветowych метафор»

- Отношение к себе как субъекту изменений
- отношение к различным факторам деятельности в ОУ
- устойчивость – изменчивость
- Отношение к новому
- Эмоциональный фон

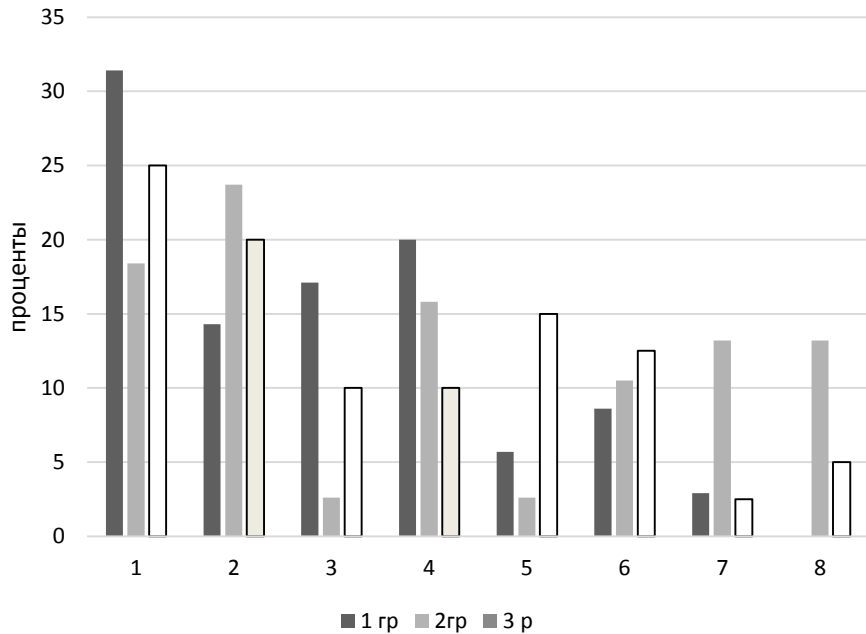
1	2	3	4	5	6	7	8

Методика цветowych метафор.

**ИНСТРУКЦИЯ 1.** Данная методика предназначена для исследования Ваших представлений.

Перед Вами имеется восемь цветов, пронумерованных цифрами от 1 до 8. В таблице ниже напечатаны несколько десятков названий понятий. Вам предлагается обозначить каждое из этих понятий с помощью одного из данных цветов. Для этого в столбике «№ цвета».....

"Иновационная технология"



"Инициатива"

